



Indo Destination

Viajes con un punto

SRI LANKA ESPECTACULAR

ITINERARIO DE VIAJE

Indodestination.com



SRL 19

ITINERARIO

SRI LANKA ESPECTACULAR

Espectacular es uno de los mejores calificativos para este viaje de 10 noches en Sri Lanka, en servicio privado, guía de habla hispana, pensión completa, y una minuciosa selección de hoteles, teniendo en cuenta, los servicios y enclaves. Visitaremos Mihintale, Habarana, Sigiriya, Polonnaruwa, P.N. Minneriya, Sigiriya, Dambulla, Matale, Kandy, Peradeniya, Nuwera Eliya, Tissamaharama, Galle, Negombo y P.N. Yala.

Una combinación perfecta de naturaleza, cultura, y exotismo que sólo Sri Lanka puede ofrecer al viajero.

Viajar es el lenguaje de la paz.

Mahatma Gandhi.

ITINERARIO DE VIAJE

DETALLADO DÍA A DÍA



puntopropio



Día 1 | COLOMBO - NEGOMBO

Llegada al aeropuerto de Colombo.

Recogida de equipajes, recepción y traslado a la zona de playa de Negombo

Cena y alojamiento.

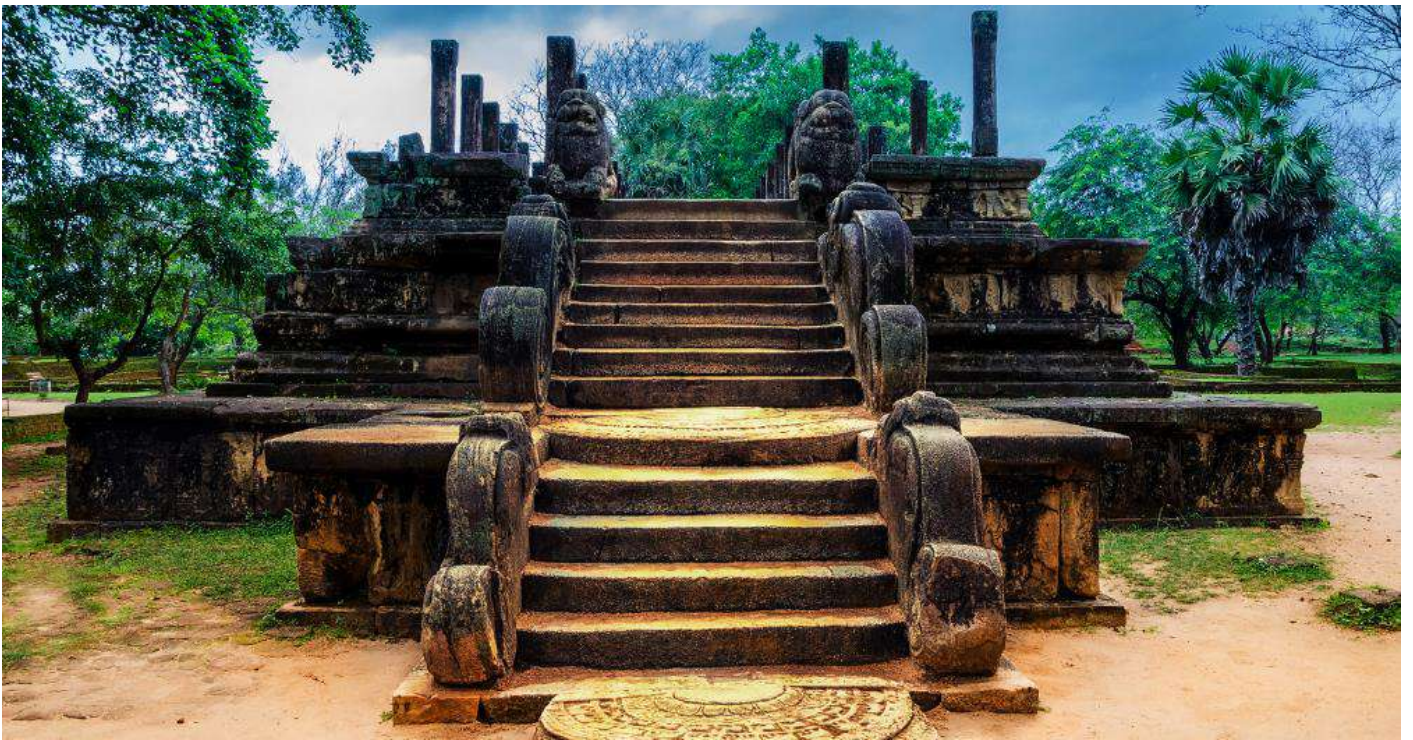
Día 2 | NEGOMBO – SIGIRIYA – HABARANA

Desayuno.

Visita del conjunto de **Sigiriya**, un antiguo complejo de palacios construidos durante el reinado del rey Kasyapa (477-495). Está calificado como Patrimonio de la Humanidad en el año 1982.

Las ruinas del palacio están situadas en la parte superior de una impresionante roca de piedra roja a 180 m sobre la jungla que se erige a sus pies en medio de todo el conjunto. En la parte media se encuentra el muro de Espejo donde se hayan las famosas pinturas de las doncellas Apsara. Además de la Puerta del León, la que da acceso a la parte superior. En la zona más baja de la roca está el palacio inferior y los fosos, muros y jardines que se extienden a lo largo de cientos de metros desde la base rocosa. Sin duda merece la pena subir los más de 1.000 escalones y estrechas pasarelas para disfrutar de la extraordinaria panorámica del entorno. Este espectacular conjunto, sorprende al visitante por la creatividad de su construcción y por el magnífico el lugar de su emplazamiento. **Almuerzo** en restaurante.

Resto de la tarde libre para hacer actividades personales, disfrutar de las instalaciones del hotel, o recibir un masaje de Ayurveda, terapia milenaria, que le ayudará a relajarse después de un intenso día de visitas.



DIA 3 | HABARANA – HIRIWADUNNA – POLONNARUWA- HABARANA

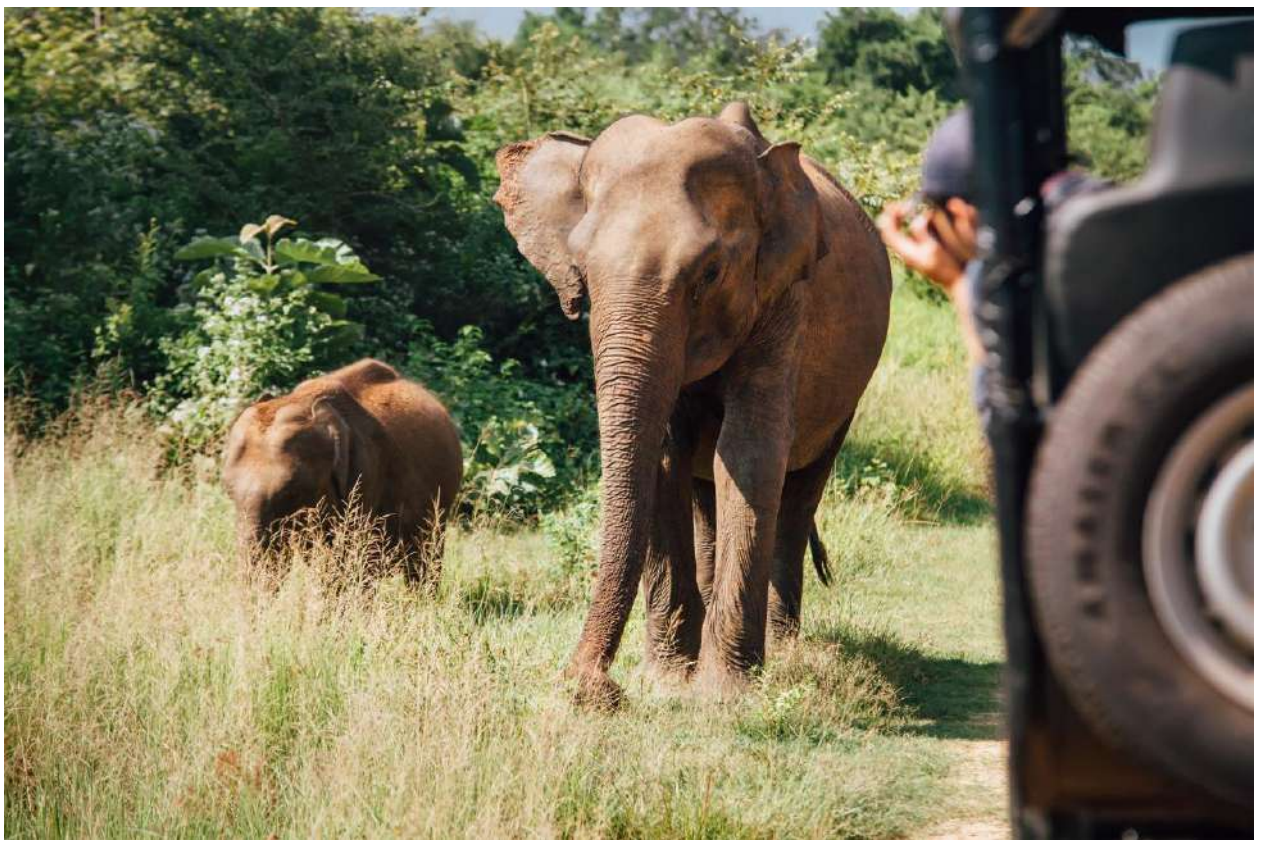
Desayuno.

Salida hacia Hiriwadunna, donde realizaremos un trekking suave mientras disfrutamos de la espectacular naturaleza, paseamos por un pueblo típico viendo en primera persona como es la vida local de los granjeros, formas de cultivo y finalmente degustaremos la auténtica comida de Sri Lanka con productos recogidos por nosotros mismos, donde además aprenderemos como es su uso en la gastronomía de la isla.

Almuerzo en un restaurante .

Continuación del recorrido hacia **Polonnaruwa**, una de las antiguas capitales de Sri Lanka, siendo la sede de los reyes cingaleses desde el siglo XI hasta el siglo XIII. En 1982 fue declarada Patrimonio de la Humanidad. Esta ciudad, rodeada del embalse Prakrama Samudra construido en el siglo XII, se extiende sobre 122 hectáreas, encontrando numerosos monumentos con una gran calidad de conservación. La mayor parte de ellos son estatuas y edificios religiosos de influencia india, aunque también se encuentran edificios civiles como la cámara del consejo real. Visitaremos las famosas estatuas de los Budas de Gal Vihara, tres grandes estatuas esculpidas en una pared rocosa, que destacan por su detalle e impresionan por su tamaño. La primera y segunda de dichas estatuas representan a un Budha sentado en posición de meditación; mientras que la tercera y más grande, con 14 metros de longitud, representa la figura reclinada.

Cena y alojamiento.



DÍA 4 | HABARANA - MINNERIYA – HABARANA.

Desayuno.

Salida hacia el Parque Nacional de Minneriya, donde nos esperan los jeeps para realizar un espectacular safari, en este parque que posee una de las mayores colonias de elefantes en libertad en la isla.

Además podremos ver otras especies de animales, como ciervos Sambar, monos, macacos, multitud de aves, y una flora endémica muy variada.

Almuerzo en restaurante.

Tarde libre para actividades personales, como disfrutar de las instalaciones del hotel, descansar, visitar mercados locales, o recibir un tratamiento de ayurveda, medicina milenaria profundamente arraigada en Sri Lanka, y que sin duda le preparará para otra jornada de intensas visitas.

Cena y alojamiento.

DÍA 5 | HABARANA - DAMBULLA – MATALE – KANDY

Desayuno.

Salida por carretera hacia Kandy. Nos pararemos para visitar el **Templo de Dambulla**, cuyo **complejo de cuevas** convertidas en el templo de Oro, son su principal foco de atracción por su singularidad y por ser el sistema de cuevas más grande del país. Además este conjunto conserva una importante y cuantiosa colección de imágenes de Budha, alrededor de 153, que representan las distintas etapas de su vida.



Éstas a su vez se encuentran rodeadas de fascinantes pinturas y murales, que se extienden a lo largo de una superficie de 2.100 kilómetros cuadrados. Toda esta área de gran importancia cultural y religiosa fue construida por el rey Walangambahu en el siglo I a.C. y fue declarado Patrimonio de la Humanidad en 1991.

Nuestra próxima parada en Jardín de Especies de Matale, donde conoceremos el origen, forma de cultivo, y uso de las especias a nivel gastronómico y medicinal.

Almuerzo en un restaurante, y continuación hacia Kandy.

Kandy conocida como la capital de las montañas, además de ser el corazón del budismo en el país. Por su entorno, arquitectura y belleza fue declarada por la UNESCO en 1988 Patrimonio de la Humanidad. Fue el hogar del último reinado independiente de Sri Lanka, que sobrevivió dos siglos a la incursión colonial antes de la caída con el Imperio Británico.

En medio de las calles y bazares, encontramos el Mercado Municipal o el Centro de las Artes y la Artesanía, lugares que destacan por su afluencia de gente y por estar siempre animados por la población local. Visitaremos el Dalada Maligawa, conjunto arquitectónico formado por pabellones de color rosa con cubiertas rojas donde se encuentra el **Templo del Diente de Buda**, principal centro religioso para los seguidores budistas en el que se venera la reliquia del diente de Buda. Por la tarde asistiremos a una representación de las famosas **danzas cingalesas**.

Cena y alojamiento.



DÍA 6 | KANDY – PINNAWELLA – PERADENIYA - KANDY

Desayuno.

Salida por carretera al **Orfanato de Elefantes de Pinnawela**, una de las atracciones más populares de Sri Lanka y tener la posibilidad de poder ver como son alimentados los elefantes bebés con leche y más tarde toda la manada es dirigida al río para tomar el baño. **Almuerzo** en un restaurante. En el camino de regreso a Kandy visitaremos el **Jardín Botánico de Peradeniya**, primer jardín botánico construido por un rey Sinhala y aumentado por los ingleses. Sus 147 acres están llenos de maravillosas variedades de árboles, plantas y flores, principalmente orquídeas con una variedad de 300, plantas medicinales y palmeras. Llegada a Kandy.

Tarde libre. **Cena y alojamiento**

Día 7 | KANDY – NUWERA ELIYA

Desayuno. Salida en tren hasta **Nanu Oya** y continuación por carretera hacia la región de las colinas con paisajes de montaña espectaculares, salpicados por plantaciones de té. Haremos una breve parada en el camino para contemplar la **cascada de Ramboda**. Llegada a **Nuwara Eliya**, ciudad situada entre colinas, fue establecida por el Imperio Británico en el siglo XIX, y por supuesto tenía un gran valor y utilidad, ya que constituía un enclave de vacaciones donde poder refugiarse de los meses más calurosos, por todo ello su arquitectura tradicional se mezcla con edificios coloniales de estilo británico. Visita a una plantación y fábrica de té.

Almuerzo en un restaurante. Continuación hacia la ciudad de Nuwera Eliya, conocida por sus extensas plantaciones de té.

Cena y alojamiento



Día 8 | NUWERA ELIYA – ELLA

Desayuno y salida hacia las cascadas de Rawana. En ruta visitaremos una factoría de té, donde nos enseñaran todo el proceso desde la plantación, recolección, y procesado, así como los diferentes tipos de té y la forma de consumo. **Almuerzo** en restaurante local.

Continuamos hacia Ella, a través de impresionantes paisajes, con gargantas profundas, y una gama de colores verdes, inigualables. Resto de la tarde libre, para pasear por la ciudad y sumergirse en el ambiente cotidiano de Sri Lanka.

Cena y alojamiento.

Día 9 | ELLA – TISSAMAHARAMA – P.N. YALA

Desayuno. Por la mañana salida por carretera hacia el Parque Nacional de Yala. A lo largo de este día continuaremos por las altas tierras del centro, entre verdes plantaciones de té, cascadas y sinuosas carreteras hasta descender hasta prácticamente el nivel del mar donde se encuentra el Parque Nacional de Yala.

Almuerzo en un restaurante local. Por la tarde saldremos en coches todo terreno 4X4 para realizar la visita al Parque Nacional de Yala. Situado en la región semiárida de clima seco, con temporadas de lluvias sobre todo durante el monzón, contiene una variedad de ecosistemas entre los que destacan bosques húmedos y humedales marinos. Es una de las 70 áreas más importantes para las aves en Sri Lanka, albergando 215 especies de aves, incluyendo seis endémicas del país. El número de mamíferos que se ha registrado en el parque es de 44 diferentes tipos y tiene una de las mayores densidades de leopardos en el mundo, aunque no por ello fáciles de ver.

Cena y alojamiento.



Día 10 | TISSAMAHARAMA – GALLE – PLAYAS DEL SUR

Desayuno.

Por la mañana salimos por carretera por toda la costa Sur hasta la localidad costera de **Galle**, con parada en el camino para ver los pescadores en Welligama. Visita de la ciudad de Galle que tuvo su apogeo en el siglo XVIII, antes de la llegada de los británicos, que potenciaron el desarrollo de Colombo. La parte antigua de Galle fue declarada Patrimonio de la Humanidad en 1988. Se cree que la actual ciudad era el puerto de la antigua Tharsis, al cual el rey hebreo Salomón enviaba a buscar el marfil y los pavos reales que se indican en la Biblia. El paseo cercano a la muralla que va desde el bastión de Utrecht hasta el bastión de la bandera de roca permite hacerse una buena idea de la ciudad con una buena panorámica del antiguo puerto. Visita de la **Vieja Fortaleza Holandesa de Galle**.

Almuerzo en un restaurante local.

Por la tarde, continuación del recorrido a Waskaduwa.

En ruta, parada para realizar un safari por el río Madu Ganga.

Llegad al hotel.

Cena y alojamiento

Día 11 | PLAYAS DEL SUR - COLOMBO - SALIDA

Traslado al aeropuerto de Colombo para salir en vuelo de regreso a casa, o continuar viaje a cualquiera de nuestros destinos en Asia.



PUNTOS A TENER EN CUENTA

DETALLES DEL VIAJE



ESTANCIA

HOTELES PREVISTOS O SIMILARES EN CATEGORÍA SUPERIOR

- En Negombo, 1 noche en el Hotel Suriya Resort
- En Habarana, 3 noches en el Hotel Sun Green Resort & Spa
- En Kandy, 2 noches en Hotel Amaya Hills
- En Nuwara Eliya, 1 noche en Hotel Araliya Red
- En Ella, 1 noche en Hotel 98 Acres
- En Yala, 1 noche en Hotel Chaarya Resort & Spa by Chandrika
- En Negombo, 1 noche en Hotel Cinnamon Bey

HOTELES PREVISTOS O SIMILARES EN CATEGORIA DELUXE

- En Negombo, 1 noche en el Hotel Jetwing Beach
- En Minneriya, 3 noches en el Hotel Cinnamon Lodge
- En Kandy, 2 noches en Hotel Earls Regency
- En Nuwara Eliya, 1 noche en Hotel The Grand Hotel
- En Ella, 1 noche en Hotel 98 Acres
- En Yala, 1 noche en Hotel Cinnamon Wild
- En Negombo, 1 noche en Hotel Heritage Ahungalla

** Posibilidad de ampliar las noches de estancia en playa.*

**Puede modificar los hoteles para este viaje a su elección, así como el número de noches en cada destino. Posibilidad de alojamiento y desayuno o media pensión en lugar de pensión completa.*

Si desea continuar su viaje, consulte los diferentes destinos con los que combinarlo.



EL VIAJE INCLUYE

- 10 noches de estancia en régimen de alojamiento y desayuno.
- Pensión completa (desde la cena del día 1 al desayuno del día 11)
- Transporte en coche privado con aire acondicionado.
- Guía de habla hispana del día 2º al 10º.
- Visitas indicadas con entradas a templos y parques nacionales.
- Jeep-Safari en Yala.
- Tren Kandy a Nanu Oya clase turista.
- Todos los impuestos.
- Seguro básico de viaje

EL VIAJE NO INCLUYE

- Vuelo hasta / desde Colombo. (posibilidad de incluirlo).
- Visado entrada a Sri Lanka.
- Propinas.
- Tasas de aeropuerto.
- Visitas no mencionadas en el itinerario.
- Comidas no especificadas.
- Bebidas.
- Gastos personales.
- Seguro con cobertura COVID.
- PCR (si procede).
- Tasas por la realización de fotografía y/o video en algunos templos o monumentos.
- Cualquier otro servicio no especificado en el apartado 'el viaje incluye'.

[CONSULTE EN NUESTRA PAGINA WEB INFORMACIÓN DE SU INTERÉS PARA VIAJES A SRI LANKA.](#)

Indo Destination agradece su confianza



FELIZ VIAJE

Indodestination.com



Indo
Destination
Viajes con un punto